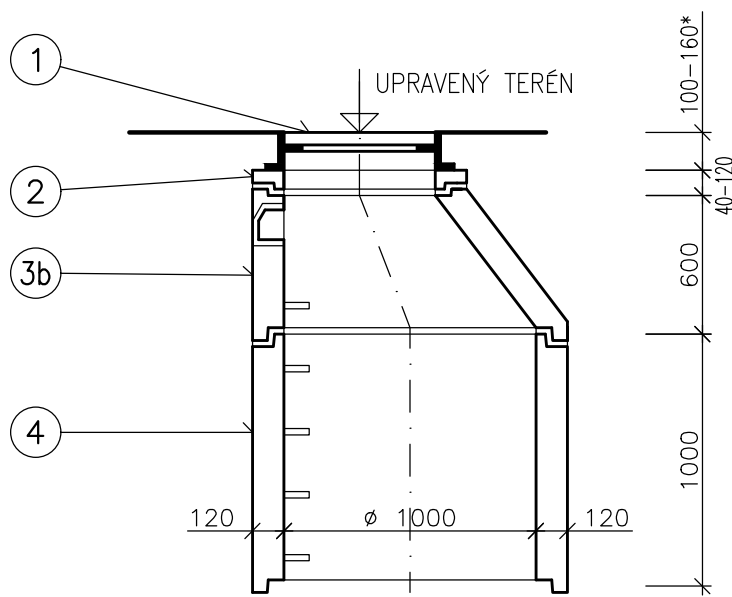
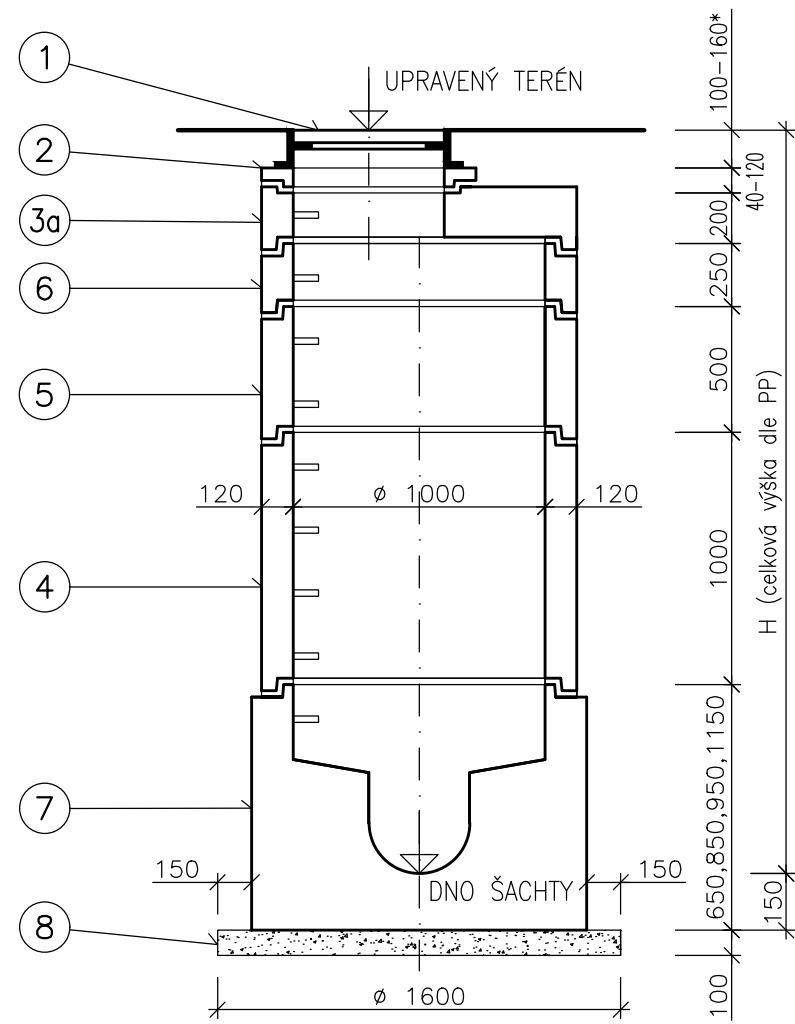


VZOROVÉ PROVEDENÍ VSTUPNÍCH ŠACHET
BETONOVÉ DN1000



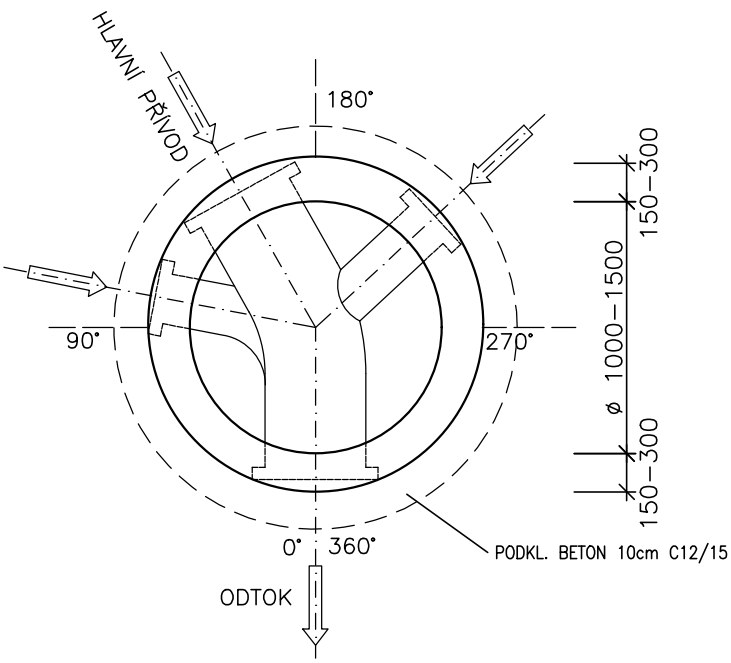
POZNÁMKY:
ŠACHTA JE VYKLÁDÁNA Z TYPOVÝCH PREFABRIKOVANÝCH DÍLCŮ
ŠACHTOVÉ DNO BUDE Z VÝROBY OPATŘENO PŘÍSLUŠNOU
ŠACHTOVOU VLOŽKOU

*NAVŘZENÉ POKLOPY:
TŘÍDA ZATÍŽENÍ D400 – V POJÍŽDĚNÝCH KOMUNIKACÍCH
TŘÍDA ZATÍŽENÍ B125 – V NEPOJÍŽDĚNÝCH KOMUNIKACÍCH
TŘÍDA ZATÍŽENÍ A15 – V NEZPEVNĚNÝCH PLOCHÁCH

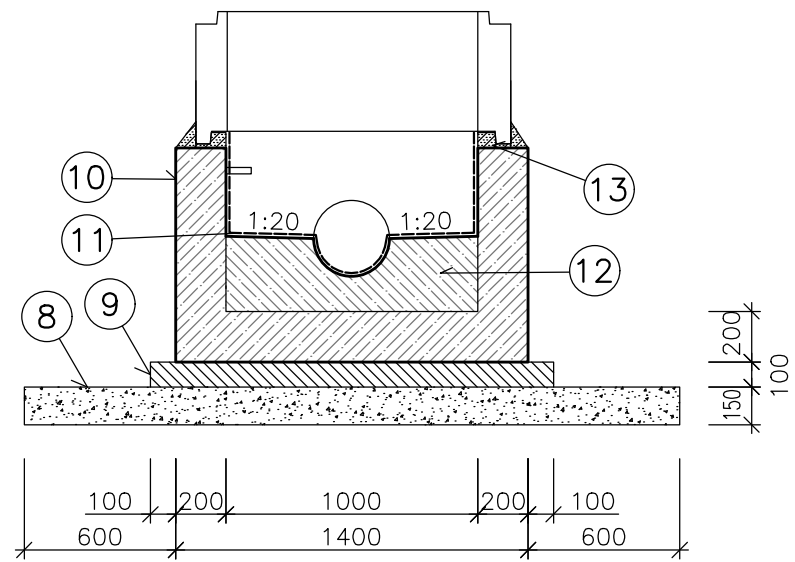
DALŠÍ INFORMACE JSOU UVEDENY VE VZOROVÝCH SESTAVÁCH
ŠACHET (301.2d) A PŘEHLEDU ŠACHET (301.5)

OZNAČ.	POPIS MATERIÁLU			
1	*POKLOP NA VSTUPNÍ ŠACHTY			
2	VYROVNÁVACÍ PRSTENCE NA ŠACHTY:			
	2a	600/40/120	2c	600/80/120
	2b	600/60/120	2d	600/100/120
3a	1000/600/120 - ŠACHTOVÝ KÓNUS			
3b	1000/600/200 - PŘECHODOVÁ DESKA			
4	1000/1000/120 - SKRUŽ ROVNÁ			
5	1000/500/120 - SKRUŽ ROVNÁ			
6	1000/250/120 - SKRUŽ ROVNÁ			
7	ŠACHTOVÉ DNO NA POTRUBÍ DN 250-600 DN1000/500-700-800-1000			
8	ŠTĚRKOVÉ LOŽE - fr. 16 - 32 mm			
9	PODKLADNÍ BETON C12/15			
10	ŠACHTOVÉ DNO MONOLITICKÉ XC4 C30/37, vč. OCEL. STUPEL S PE POVLAKEM			
11	HYDROIZOLAČNÍ NÁTĚR			
12	SPÁDOVÝ BETON - KYNETA			
13	VODOTĚSNÁ MALTA			

PŮDORYS SPODNÍ ČÁSTI ŠACHTY



MONOLITICKÉ DNO



Uvedení výrobce nebo obchodního názvu v této dokumentaci je pouze informativní, z důvodu
určení standardu pro daný výrobek.

 VAK SERVIS s.r.o., IČ 26375869 Domažlické předměstí 610, 339 01 Klatovy vakservis@ktnet.cz, dat. schránka: 5fx9muz	Odp. projektant Mgr. Michal Mareš 376 358 777		Kopie č.
	Vypracoval(a) Bc. Jan Klíma 376 358 779		Účel provedení stavby
Investor	Správa a údržba silnic PK, Koterovská 162, 326 00 Plzeň, IČO 72053119 Městys Chudenice, Kvapilova 215, 339 01 Chudenice , IČO 00255599		Datum 11/2025
II/184 PRŮTAH CHUDENICE, REKONSTRUKCE SO300 VODOHOSPODÁŘSKÉ OBJEKTY			Formát A3
			Měřítko ---
			Zakázka č. 24.42
Vzorové provedení vstupních šachet DN1000 (SO302)			Příloha č. 302.2a